

1. Acquisizione pubblica della fascia perimetrale del Parco

creando una cintura di protezione che salvaguardi l'integrità di tutta l'area



2. Sistemazione e gestione delle aree già acquisite

per la loro valorizzazione e resa a patrimonio cittadino contro ogni ipotesi di utilizzo di tipo privato o commerciale.

Per ogni progetto dovranno essere consultate le Associazioni ed i cittadini in ottemperanza del "Regolamento della partecipazione" approvato dal Comune di Roma nel 2006

3. Recinzione del Parco

realizzazione di un Piano delle recinzioni a cominciare dalle aree più esposte al degrado



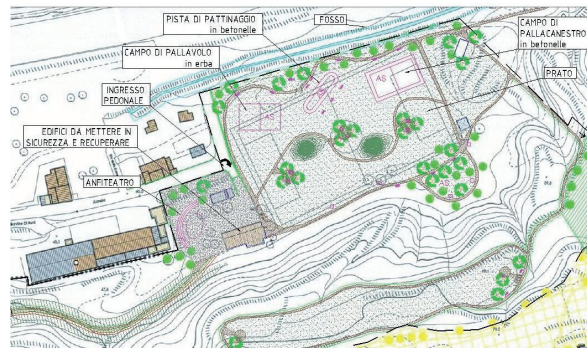
4. Utilizzo del Casale Giannotto come "Casa del Parco"

per una reale partecipazione dei cittadini e delle Associazioni che operano a tutela del Parco



5. Riquilificazione zona ex campo sportivo di Valle Aurelia

secondo il progetto già presentato a RomaNatura



6. Realizzazione del Piano Attuativo del "Borghetto Aurelio"

per il recupero storico-ambientale dell'area

7. Acquisizione e riqualificazione dei Giardini di Sant'Onofrio

secondo i criteri previsti dal Piano di Assetto per la fruizione pubblica



8. No alla Ferrovia/Gronda Merci nel Parco che ne distrugge l'integrità e non è prevista dal Piano di Assetto

9. No al taglio dei Pini per il raddoppio di Via della Pineta Sacchetti

per salvaguardare la storica Pineta e con l'abbandono definitivo del progetto iniziale trovando soluzioni alternative

